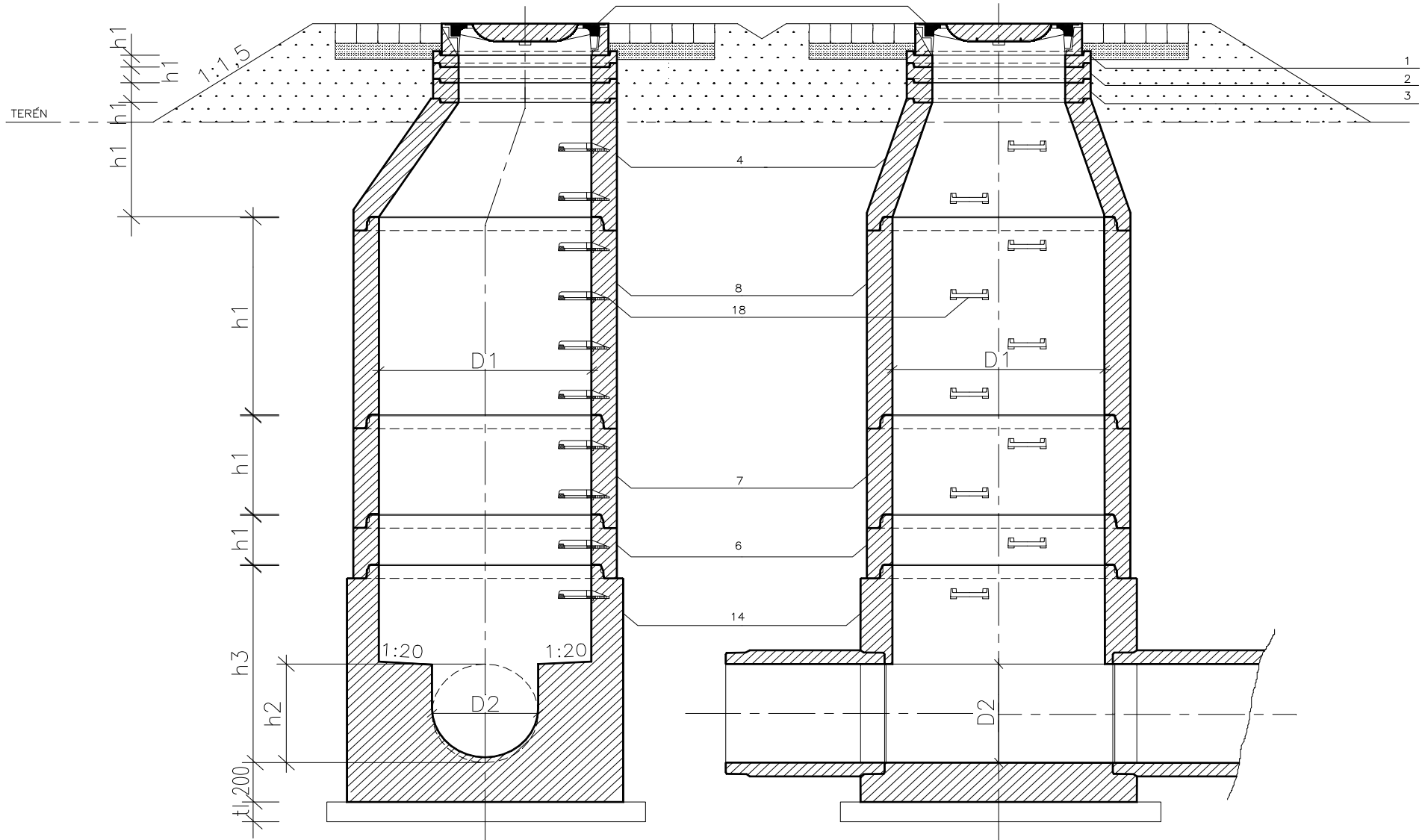


# ŠACHTA S KONUSEM DLE ČSN EN 1917

17



**PREFA BRNO**

...jsme tam, kde vy stavíte

Prof. kanalizační šachty



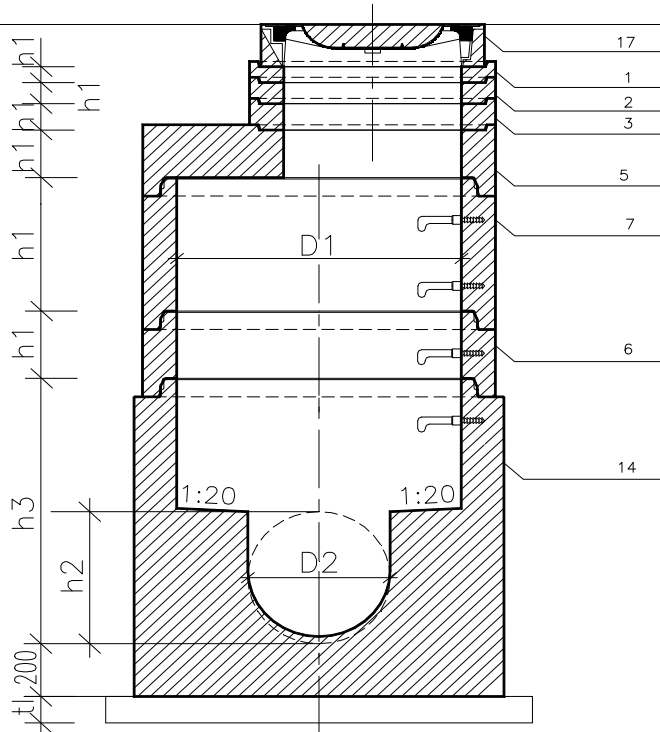
(C) 1996-2018

Název stavby-objektu

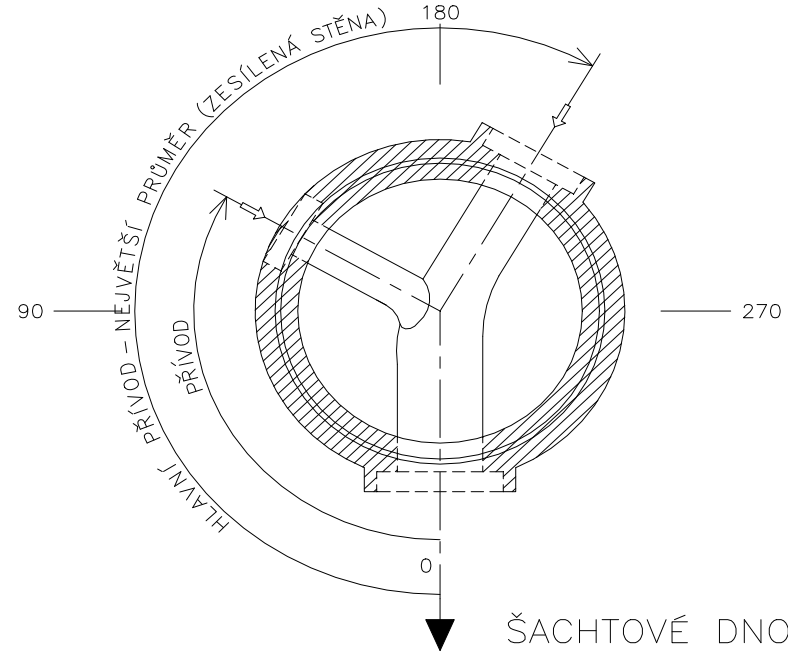
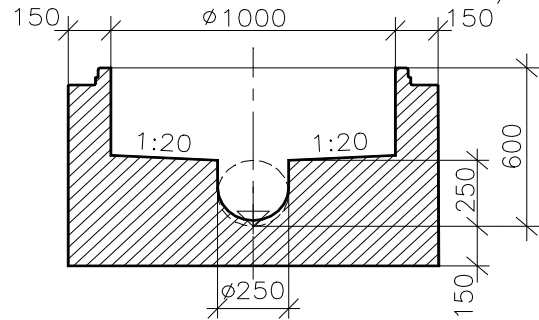
Projektant

STRANA

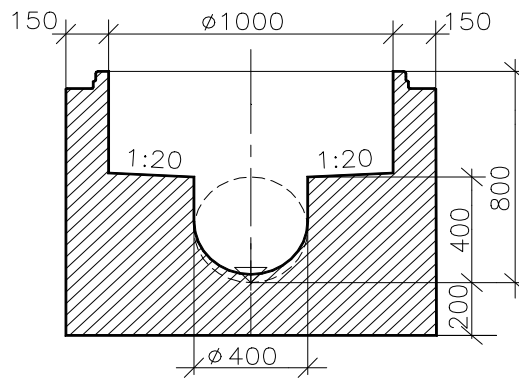
TERÉN



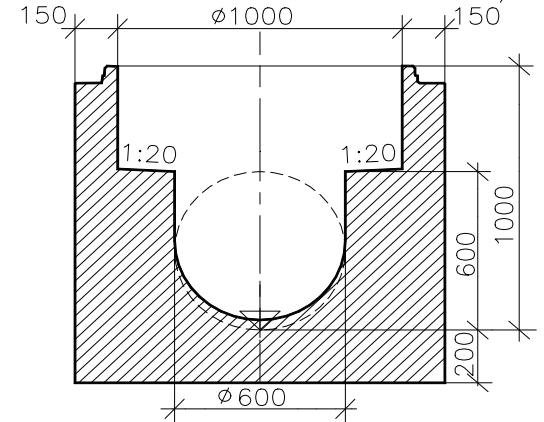
ŠAHTOVÉ DNO S HRDLEM  
ČSN EN 1917 – TBZ–Q.1 100/60



ŠAHTOVÉ DNO S HRDLEM  
ČSN EN 1917 – TBZ–Q.1 100/80



ŠAHTOVÉ DNO S HRDLEM  
ČSN EN 1917 – TBZ–Q.1 100/100



**PREFA BRNO**

...jsme tam, kde vy stavíte

Prof. kanalizační šachty

Název stavby-objektu

STRANA

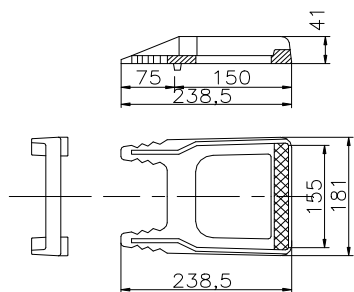


(C) 1996-2018

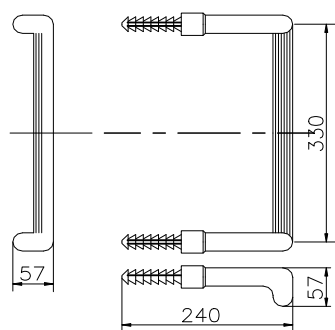
Projektant

STUPADLA V KANALIZAČNÍ ŠACHTĚ DLE ČSN EN 1917

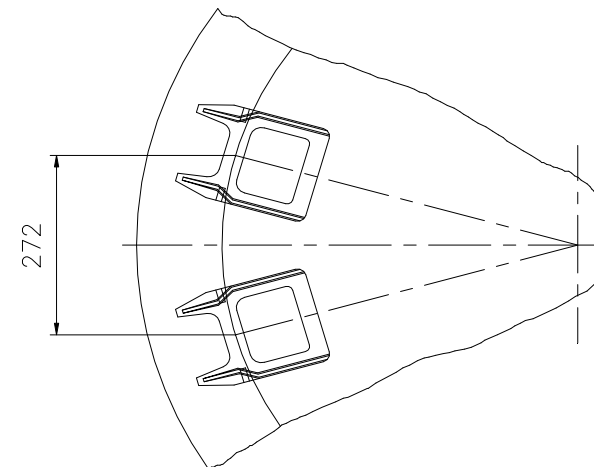
DETAILNÍ POHLED  
NA STUPADLO DIN 1212 E



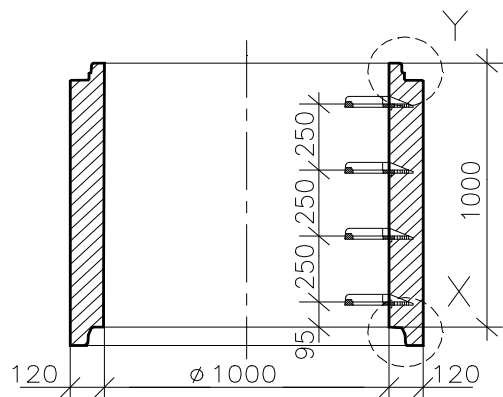
DETAILNÍ POHLED  
NA STUPADLO "KASI"



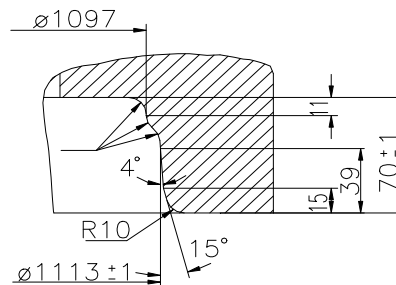
ROZTEČ STUPADEL



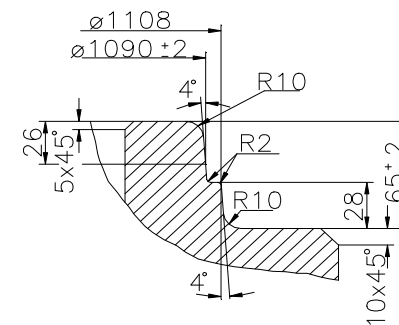
SKRUŽ



DETAIL X



DETAIL Y



**PREFA BRNO**

...jsme tam, kde vy stavíte

Pref. kanalizační šachty



(C) 1996-2018

Název stavby-objektu

Projektant

STRANA

# DÍLCE KANALIZAČNÍCH ŠACHET DN 1000 DLE ČSN EN 1917

## VYROVNÁVACÍ PRSTENEC

OZNAČENÍ	VNITŘNÍ Ø d1/mm	STAVEBNÍ VÝŠKA h1/mm	SÍLA STĚNY s/mm	HMOTNOST kg	LEGENDA
TBW-Q.1 63/6	625	60	120	39	1
TBW-Q.1 63/8	625	80	120	55	2
TBW-Q.1 63/10	625	100	120	65	3

## ŠACHTOVÝ KŮNUS S HRDLEM

OZNAČENÍ	VNITŘNÍ Ø d1/mm	STAVEBNÍ VÝŠKA h1/mm	SÍLA STĚNY s/mm	HMOTNOST kg	LEGENDA
TBR-Q.1 100-63/58	1000/625	580	120	510	4

## ZÁKRYTOVÁ DESKA S HRDLEM

OZNAČENÍ	VNITŘNÍ Ø d1/mm	STAVEBNÍ VÝŠKA h1/mm	*	HMOTNOST kg	LEGENDA
TZK-Q.1 100-63/18	1000/625	180	*	442	5

## ŠACHTOVÁ SKRUŽ S HRDLEM

OZNAČENÍ	VNITŘNÍ Ø d1/mm	STAVEBNÍ VÝŠKA h1/mm	SÍLA STĚNY s/mm	HMOTNOST kg	LEGENDA
TBS-Q.1 100/25	1000	250	120	240	6
TBS-Q.1 100/50	1000	500	120	480	7
TBS-Q.1 100/100	1000	1000	120	960	8

## ŠACHTOVÉ DNO S HRDLEM

OZNAČENÍ	VNITŘNÍ Ø d1/mm	SÍLA STĚNY s/mm	d2	h2	h3	HMOTNOST kg	LEGENDA
TBZ-Q.1 100/60 V15	1000	150	150	150	600	1300	9
TBZ-Q.1 100/60 V20	1000	150	200	200	600	1360	10
TBZ-Q.1 100/60 V25	1000	150	250	250	600	1430	11
TBZ-Q.1 100/80 V30	1000	150	300	300	800	1680	12
TBZ-Q.1 100/80 V40	1000	150	400	400	800	1815	13
TBZ-Q.1 100/100 V50	1000	150	500	500	1000	2135	14
TBZ-Q.1 100/100 V60	1000	150	600	600	1000	2180	15
TBZ-Q.1 100/120 V70	1000	150	700	700	1200	2390	16

## ŠACHTOVÉ POKLOPY

TŘÍDA	OZNAČENÍ	STAVEBNÍ VÝŠKA h1/mm	HMOTNOST kg	LEGENDA
A	BEGU A 30 – BEZ ODVĚTRÁNÍ	75		17
	RÁM BEGU – PARK		31	
	POKLOP BEGU – PARK		22	
A	LITINOVÝ A 30 – BEZ ODVĚTRÁNÍ	75		17
	RÁM BEGU – PARK		31	
	POKLOP GU-B-1 A 30		21	
B	BEGU B 125 – BEZ ODVĚTRÁNÍ	125		17
	RÁM BEGU – DIN 4271-R1		56	
	POKLOP BEGU – DIN 19596-3		58	
B	LITINOVÝ B 125 – BEZ ODVĚTRÁNÍ	125		17
	RÁM BEGU – DIN 4271-R3		56	
	POKLOP GU-B-1 B 125		41	
D	LITINOVÝ D 400 – BEZ ODVĚTRÁNÍ	160		17
	RÁM BEGU – R – 1		81	
	POKLOP BEGU – B – 1		90	
D	LITINOVÝ D 400 – BEZ ODVĚTRÁNÍ	160		17
	RÁM BEGU – R – 1		81	
	POKLOP GU-B-1 D 400		81	

## STUPADLA

OZNAČENÍ	HMOTNOST kg	LEGENDA
LITINOVÉ GG 20, DIN 1212 E, ČSN 42 20 20	2,70	18
KASI DIN 19555-A-ST, OCEL. (NEBO-CRNI-NEREZ) JÁDRO S PE POVLAKEM	*	19
KAPSOVÉ PLASTOVÉ KASI	*	20

POZN. PŘIPOJOVANÉ BETONOVÉ POTRUBÍ JEN DO DN 600 (d2)