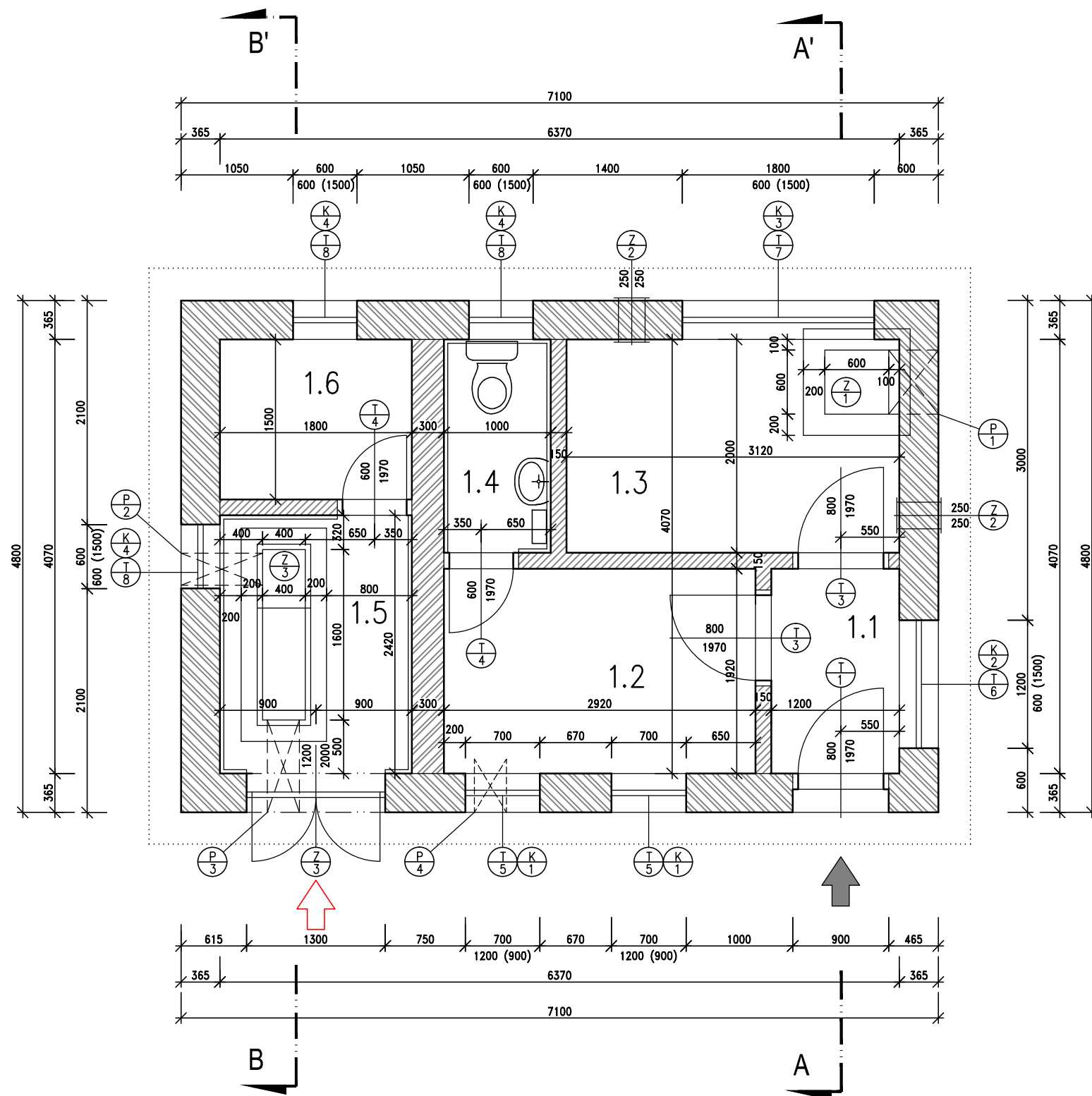
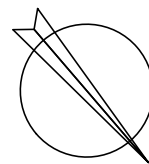


PROVOZNÍ BUDOVA
PŮDORYS 1.NP, M 1:50



LEGENDA PROSTUPŮ

- ⊕₁ PROSTUP PRO POTRUBÍ TECHNOLOGIE, 600 x 200 mm, OSA -0,600 (541,10)
- ⊕₂ PROSTUP PRO POTRUBÍ TECHNOLOGIE, 350 x 200 mm, OSA -0,600 (541,10)
- ⊕₃ PROSTUP PRO ODTOK DN 200, Ø300 mm, OSA -0,750 (541,95)
- ⊕₄ PROSTUP PRO ODPADNÍ POTRUBÍ DN 150, Ø300 mm, OSA -0,600 (541,10)



LEGENDA MÍSTNOSTÍ

ČÍSLO MÍSTN.	POPIS	PLOCHA M ²	PODLAHA	ZVL.ÚPRAVA POVRCHŮ
1.1	ZÁDVEŘÍ	2,30	TERACO DLAŽBA + SOKL 7cm PROTISKLUZNÁ	VÁPENOCEMENTOVÁ OMÍTKA BILÁ
1.2	PROVOZNÍ MÍSTNOST	5,61	TERACO DLAŽBA + SOKL 7cm PROTISKLUZNÁ	VÁPENOCEMENTOVÁ OMÍTKA BILÁ
1.3	DMYCHÁRNA	6,24	TERACO DLAŽBA + SOKL 7cm PROTISKLUZNÁ	VÁPENOCEMENTOVÁ OMÍTKA BILÁ
1.4	KOUPELNA + WC	2,00	KERAM. DLAŽBA PROTISKLUZNÁ	VÁPENOCEMENTOVÁ OMÍTKA BILÁ + OBKLAD, v=1,8m
1.5	ČESLOVNA	4,40	TERACO DLAŽBA + SOKL 7cm PROTISKLUZNÁ	VÁPENOCEMENTOVÁ OMÍTKA BILÁ + OBKLAD, v=1,8m
1.6	SKLAD	2,70	TERACO DLAŽBA + SOKL 7cm PROTISKLUZNÁ	VÁPENOCEMENTOVÁ OMÍTKA BILÁ

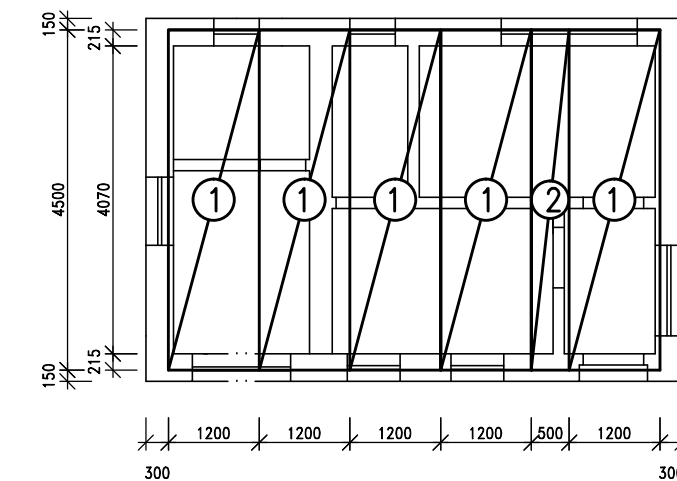
➔ HLAVNÍ VSTUP DO OBJEKTU

➔ VSTUPY A VJEZDY DO OBJEKTU

LEGENDA HMOT

- ZDIVO NOSNÉ OBVODOVÉ Z KERAMICKÝCH TVAROVEK 36,5 P+D NA MVC
- ZDIVO NOSNÉ Z KERAMICKÝCH TVAROVEK 30 P+D NA MVC
- VNITŘNÍ PŘÍČKOVÉ ZDIVO Z KERAMICKÝCH TVAROVEK 11,5 P+D NA MVC

SKLADBA STROPU, M 1:100



- ① PŘEDPĚTÝ STROPNÍ PANEĽ h=160mm - 5 ks (POČET LAN 9+2)
- ② PŘEDPĚTÝ STROPNÍ PANEĽ h=160mm - 1 ks (POČET LAN 9+2), ŠÍŘKA 500 mm

+0,000 = 542,70 m.n.m.

VYPRACOVAL	ZODP. PROJEKTANT	VED. PROJEKTANT		
Ing. Horák	Ing. Coufalová	Ing. Hráček		
KRAJ	VYSOČINA	OBEC		
INVESTOR	OBEC OŘECHOV		ARCH.ČÍSLO	23/20
STAVBA AKCE	<p style="text-align: center;">KANALIZACE A ČOV OŘECHOV A MÍSTNÍ ČÁST RONOV</p>		DATUM	11/20
OBJEKT			STUPEŇ	DSPS
OBSAH			FORMÁT	2xA4
			MĚŘÍTKO	1:50, 1:100
			PŘÍLOHA Č.	PARÉ Č.
			D.2.1.2.	