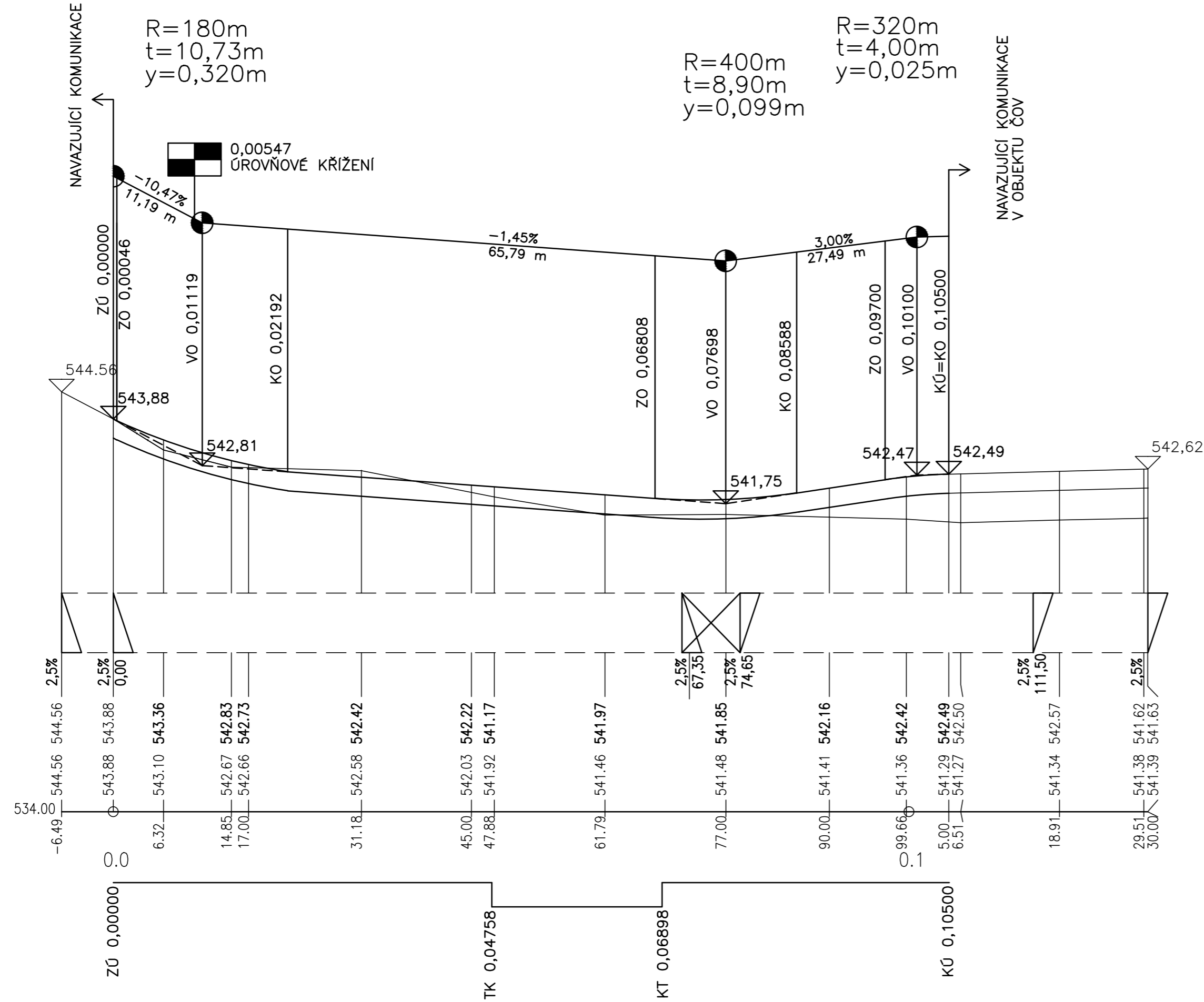


KATASTRY  
 PARCELNÍ ČÍSLA  
 DRUH POVRCHU  
 VZDÁLENOSTI PŘÍČNÝCH ŘEZŮ  
 OZNAČENÍ PŘÍČNÝCH ŘEZŮ

MĚŘITKA 1:500/100  
 PŘÍJEZDOVÁ KOMUNIKACE  
 PODÉLNÝ PROFIL

|                 |                       |        |                          |
|-----------------|-----------------------|--------|--------------------------|
| OBEC OŘECHOV    |                       |        |                          |
| 1434/1          |                       |        |                          |
| STÁVAJÍCÍ SJEZD | PŘÍJEZDOVÁ KOMUNIKACE |        | KOMUNIKACE V OBJEKTU ČOV |
| 17.00           | 28.00                 | 45.00  |                          |
| PF I            | PF II                 | PF III |                          |



ZMĚNA PŘÍČNÝCH SKLONŮ

HLOUBKA VÝKOPU

KÓTA PŮVODNÍHO TERÉNU

SROVNÁVACÍ ROVINA

STANIČENÍ [km/m]

SMĚROVÉ POMĚRY

|                |  |                  |                 |
|----------------|--|------------------|-----------------|
|                |  | ARCH.ČÍSLO       | 23/20           |
| VYPRACOVAL     |  | ZODP. PROJEKTANT | VED. PROJEKTANT |
| Ing. Coufalová |  | Ing. Coufalová   | Ing. Hráček     |
| KRAJ           | VYSOČINA   | OBEC             | OŘECHOV         |
| INVESTOR       | OBEC OŘECHOV                                       |                  |                 |
| STAVBA AKCE    | KANALIZACE A ČOV<br>OŘECHOV A MÍSTNÍ<br>ČÁST RONOV |                  |                 |
| OBJEKT         | OBJEKT   |                  |                 |
| OBSAH          | PODÉLNÝ PROFIL PŘÍJEZDOVÉ KOMUNIKACE               |                  |                 |
|                |  | DATUM            | 11/20           |
|                |  | STUPEŇ           | DSPS            |
|                |  | FORMÁT           | 3x44            |
|                |  | MĚŘITKO          | 1:500/100       |
|                |  | PŘÍLOHA Č.       | PARÉ Č.         |
|                |  | <b>D.2.7.1.</b>  |                 |