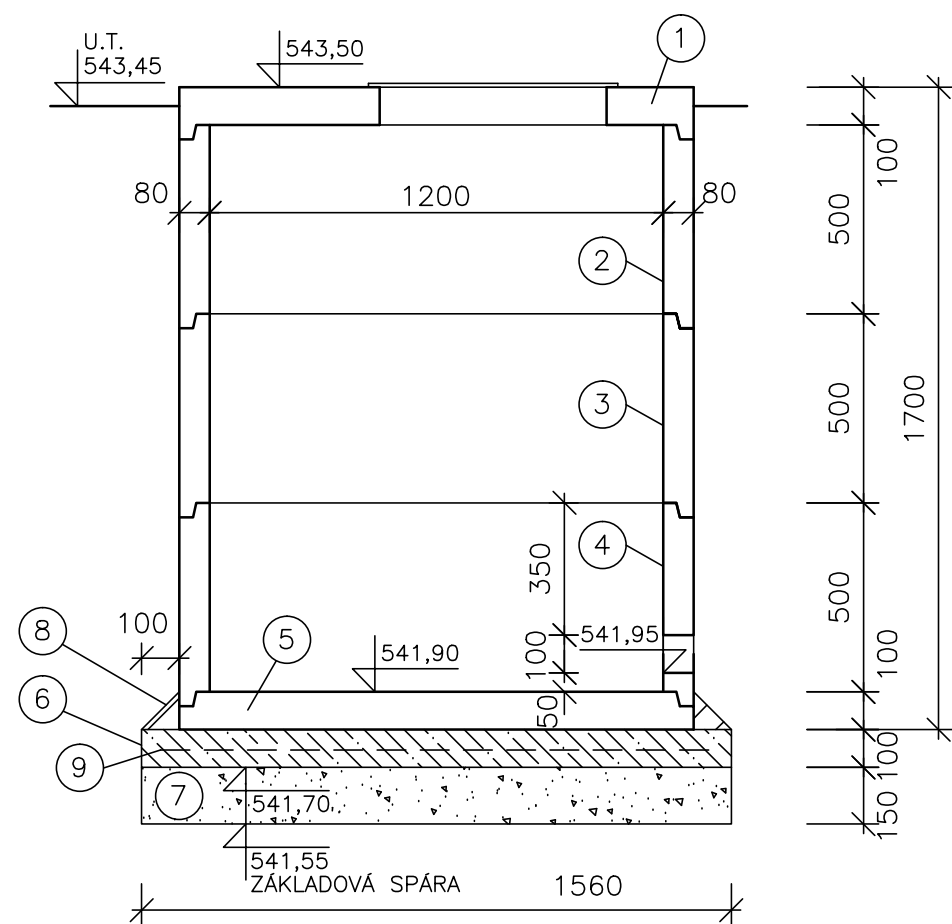
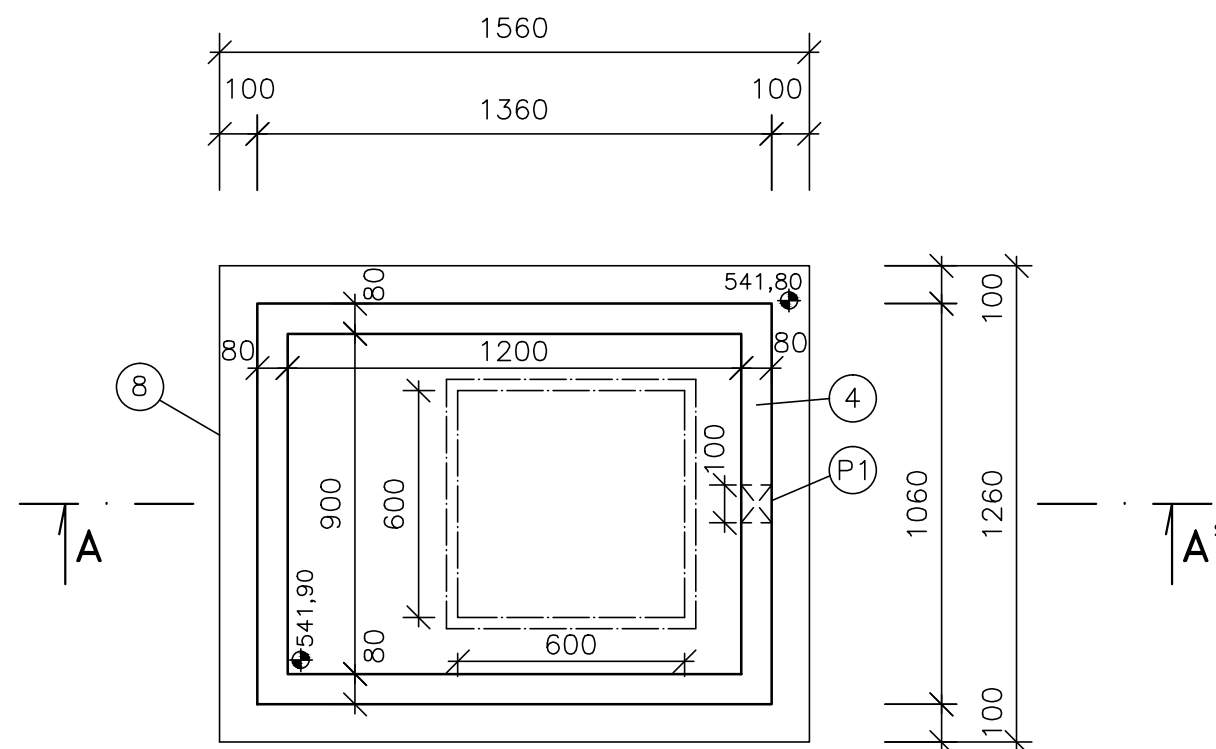


VODOMĚRNÁ ŠACHTA, M 1:20

ŘEZ A-A'




PŮDORYS



VÝPIS MATERIÁLU:

Č.	POPIS	MNOŽSTVÍ
1.	ZÁKRYTOVÁ DESKA 136/106/10 SE ČTVERCOVÝM OTVOREM 600x600 mm KRYTÝM OCELOVÝM POKLOPEM	1 ks
2.	SKRUŽ VODOMĚRNÉ ŠACHTY 120/90/50 S JEDNÍM STUPADLEM	1 ks
3.	SKRUŽ VODOMĚRNÉ ŠACHTY 120/90/50 SE DVĚMA STUPADLY	1 ks
4.	SKRUŽ VODOMĚRNÉ ŠACHTY 120/90/50 S JEDNÍM STUPADLEM	1 ks
5.	DNO VODOMĚRNÉ ŠACHTY 136/106/10	1 ks
6.	PODKLADNÍ BETON C12/15	0,20 m ³
7.	ZHUTNĚNÝ ŠTĚRKOPÍSKOVÝ PODSYP	0,30 m ³
8.	BETONOVÁ MAZANINA	0,1 m ³
9.	KARI SÍŤ 6 x 150 x 150 mm	2,0 m ²

(P1) PROSTUP 100x100 mm PO OSAZENÍ POTRUBÍ ZATĚSTNIT ROZPÍNAVÝM TMELEM A ZABETONOVAT

VYPRACOVAL	ZODP. PROJEKTANT	VED. PROJEKTANT	 vodohospodářský atelier s.r.o., Růženeč 54, 644 00 Brno	
Ing. Coufalová	Ing. Coufalová	Ing. Hráček		
KRAJ	VYSOČINA	OBEC		OŘECHOV
INVESTOR	OBEC OŘECHOV		ARCH.ČÍSLO	23/20
STAVBA	KANALIZACE A ČOV OŘECHOV A MÍSTNÍ ČÁST RONOV		DATUM	11/20
AKCE			STUPEŇ	DSPS
OBJEKT			FORMÁT	2xA4
OBSAH			MĚŘÍTKO	1:20
	VODOMĚRNÁ ŠACHTA		PŘÍLOHA Č.	PARÉ Č.
			D.2.9.3.	